

MEETRAPPOR

Meetrapport volgens de Branchebrede meetinstructie
op basis van NEN 2580



Meetrapport: A, MB-38705
Soort object: Appartement
Objectgegevens: Tolsteegplantsoen 14 II
Plaats: Utrecht

Ingemeten op locatie op verzoek van:

Opdrachtgever: In opdracht van verkopers
ingemeten :

Adres: Tolsteegplantsoen 14 II
Postcode en plaats: Utrecht



**EXACT
GEMETEN**
volgens
branchebrede
meetinstructie

Meetrapport

Meetrapport:	A, MB-38705	Opdrachtgever:	In opdracht van verkopers ingemeten
Soort object:	Appartement	:	
Objectgegevens:	Tolsteegplantsoen 14 II	Datum van inmeten:	26-08-2022
Plaats:	Utrecht	Datum van meetrapport:	26-08-2022
		Bijzonderheden:	Geen

Gebruiksoppervlakte woonruimte		68,6	m ²
Overige inpandige ruimte	nvt	nvt	
Gebouwgebonden buitenruimte	Balkon	2,8	m ²
	Balkon	9,6	m ²
Externe bergruimte	Berging	6,2	m ²
Inhoud		226,0	m³

De plattegrond bij bovenstaande meetstaat kunt u vinden op:

<https://floorplanner.com/projects/126759837/viewer>

Ingemeten volgens de Meetinstructie

Deze meetinstructie geeft een praktische handleiding om voor woningen de gebruiksoppervlakten, zoals gedefinieerd in de NEN 2580 en ondermeer toegepast in de basisregistratie gebouwen, te meten. De meetinstructie is een gezamenlijk initiatief van NVM, VBO, BAG en de waarderingskamer.

Toelichtingsclausule NEN 2580

De Meetinstructie is gebaseerd op de NEN 2580. De Meetinstructie is bedoeld om een meer eenduidige manier van meten toe te passen voor het geven van een indicatie van de gebruiksoppervlakte. De Meetinstructie sluit verschillen in meetuitkomsten niet volledig uit, door bijvoorbeeld interpretatieverschillen, afrondingen of beperkingen bij het uitvoeren van de meting.

Op al onze offertes, op alle opdrachten aan ons en op alle gesloten overeenkomsten zijn de algemene voorwaarden van toepassing zoals bijgesloten, gedeponeerd bij de KvK te Hilversum en te vinden op onze website www.inmeten.com

Uitleg over het meetrapport

Inmeten.com heeft op verzoek van In opdracht van verkopers ingemeten : een meetrapport opgesteld conform de branchebrede meetinstructie gebaseerd op de NEN 2580 waarbij de gebruiksoppervlaktes en inhoud gesplitst zijn aangegeven.

Deze splitsing is onderverdeeld in:

- Gebruiksoppervlakte woonruimte
- Overige inpandige ruimte
- Gebouwgebonden buitenruimte
- Externe bergruimte
- Bruto inhoud van het object

Ingemeten volgens de Meetinstructie

Deze meetinstructie geeft een praktische handleiding om voor woningen de gebruiksoppervlakten, zoals gedefinieerd in de NEN 2580 en ondermeer toegepast in de basisregistratie gebouwen, te meten. De meetinstructie is een gezamenlijk initiatief van NVM, VBO, BAG en de waarderingkamer.

De gebruiksoppervlakte van een ruimte of van een groep van ruimten is de oppervlakte, gemeten op vloerniveau, tussen de opgaande scheidingsconstructies, die de desbetreffende ruimtes omhullen.

Bij het bepalen van de gebruiksoppervlakte wordt niet meegerekend:

- De oppervlakte van delen van vloeren waarboven de netto hoogte lager is dan 1,5 meter met uitzondering van vloeren onder trappen, hellingbanen e.d.
- Een liftschacht
- Een trapgat, schalmgat of vide, indien de oppervlakte daarvan groter of gelijk aan 4,0 m² is
- Een vrijstaande bouwconstructie (niet zijnde een trap) indien de horizontale doorsnede daarvan groter is of gelijk aan 0,5 m²
- Een leidingschacht indien de horizontale doorsnede daarvan groter is of gelijk is aan 0,5 m²

Gespecificeerde meetstaat

Etage

Gebruiksoppervlakte woonruimte		68,6	m ²
Overige inpandige ruimte	nvt	nvt	
Gebouwbonden buitenruimte	Balkon	2,8	m ²
	Balkon	9,6	m ²
Externe bergruimte	nvt	nvt	
Inhoud		226,0	m³

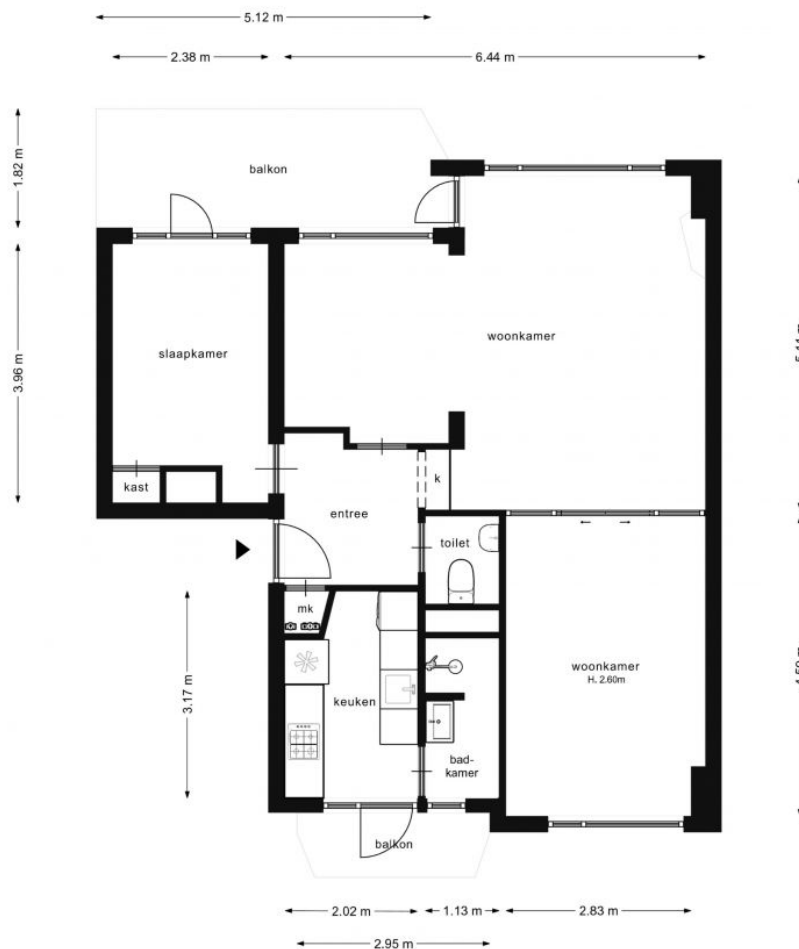
Berging

Gebruiksoppervlakte woonruimte		nvt	
Overige inpandige ruimte	nvt	nvt	
Gebouwbonden buitenruimte	nvt	nvt	
Externe bergruimte	Berging	6,2	m ²
Inhoud		nvt	

Plattegrond: Etage

Gebruiksoppervlakte woonruimte		68,6	m ²
Overige in pandige ruimte	nvt	nvt	
Gebouwbonden buitenruimte	Balkon	2,8	m ²
	Balkon	9,6	m ²
Externe bergruimte	nvt	nvt	
Inhoud		226,0	m³

correctie schacht toilet van 0.6 m²

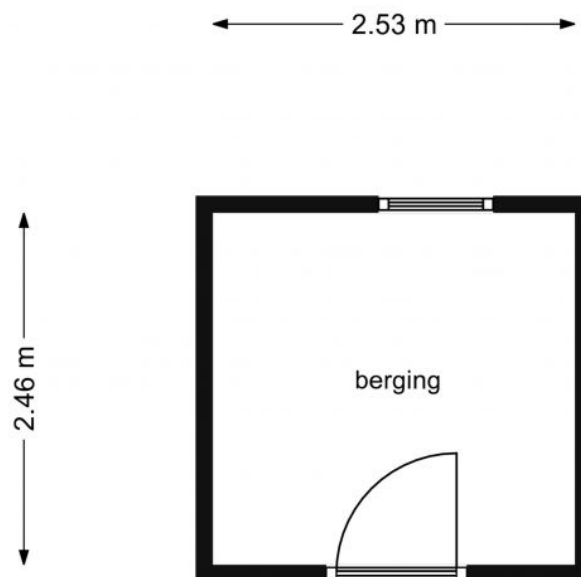


0m 5m

De plattegronden zijn bedoeld voor professioneel doeleinden en ter informatie. Aan deze plattegronden kunnen geen rechten ontleend worden.

Plattegrond: Berging

Gebruiksoppervlakte woonruimte		nvt	
Overige inpandige ruimte	nvt	nvt	
Gebouwgebonden buitenruimte	nvt	nvt	
Externe berging	Berging	6,2	m ²
Inhoud		nvt	



De plattegronden zijn bedoeld voor presentatieve doeleinden en ter indicatie. Aan deze plattegronden kunnen geen rechten ontleend worden.



Adres

Adres Admiraal van Gentstraat
55-BS
Postcode 3572XH
Woonplaats Utrecht

Kenmerken

Bouwjaar 1920
Gebruiksdoel woonfunctie
Oppervlakte 114m²



De WOZ-waarden worden bij beschikking vastgesteld door de gemeenten en langs elektronische weg in het loket geladen. Incidentele afwijkingen ten opzichte van de gegevens van de gemeente zijn mogelijk. Aan de WOZ-waarden en overige gegevens in dit loket kunnen geen rechten worden ontleend. Het gebruik van het loket en de gegevens geschiedt op eigen risico. Het ministerie van Financiën is niet aanspreekbaar op schade direct of indirect als gevolg van het gebruik van het loket, de daarin opgenomen gegevens, of de vervaardigde afdrucken.